

# PE-5002

PCIe x4 スロット対応、インテル® X550-AT2 搭載、  
10GbE サポートの 2ch PoE+ LAN 拡張カード

10GigE

- インテル® X550-AT2 10GBASE-T搭載による2ch PoE+ LAN装備、最大10Gbpsの帯域幅を実現する10GbE画像処理ボード
- PCIe x4 (PE-5002) スロット対応 (PCIe 3.0、8 GT/s)
- IEEE 802.3at規格 (PoE+) 対応、1ポートにつき最大25.5W/48V給電可能、On/Off制御機能あり
- IEEE 1588高精度の時刻同期プロトコル (PTP)、IEEE 802.3AS高精度のタイミング同期
- 最大9.7Kのジャンボフレーム、リンクアグリケーション (LAG) 対応
- エネルギー効率に優れ、電源管理機能を備えたイーサネット IEEE 802.3az (Energy Efficient Ethernet/EEE)、DMAコアレスリングサポート
- NBASE-Tテクノロジー展開可能 (CAT 5e/CAT 6ケーブルで2.5/5.0 GbEサポート)
- -25°C~60°Cの動作温度対応対応 (PE-5004)

科学研究



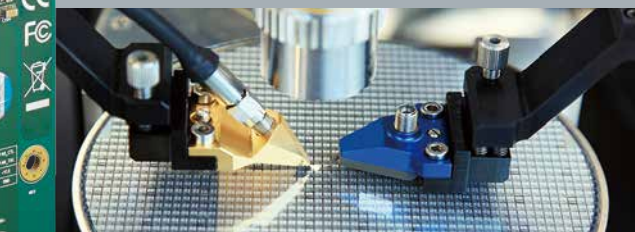
ゴールラインテクノロジー



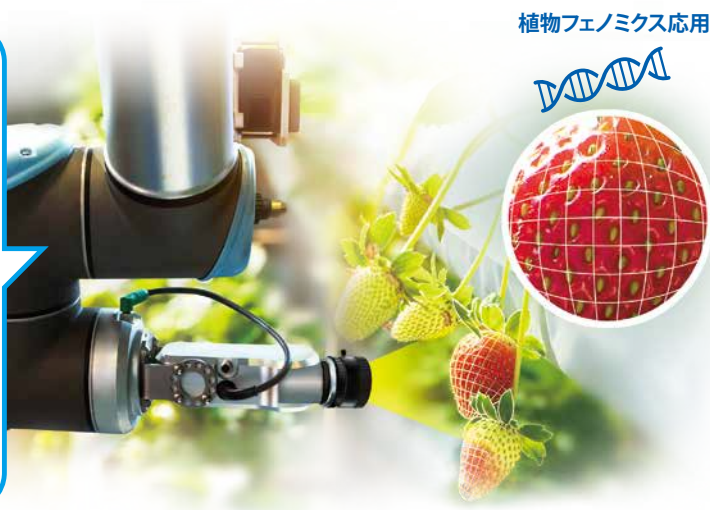
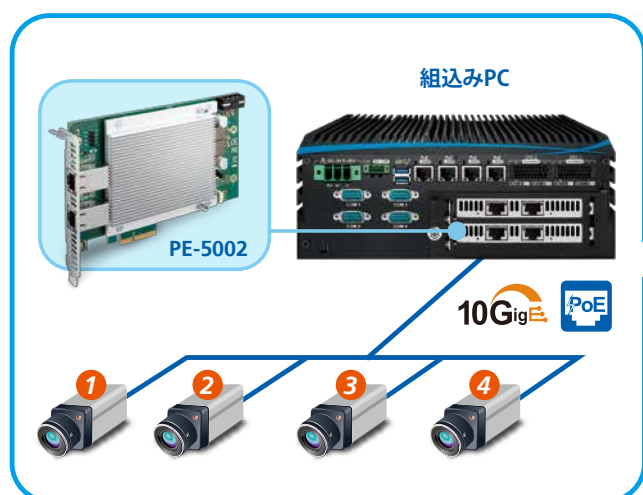
AI監視システム



リアルタイム検測



## システム構築イメージ



## 製品仕様

### イーサネット

インタフェース	PCI Express x4
コントローラ	Intel® Ethernet Controller X550-AT2
コントローラ搭載数	1
データレート	10Gbps/*5Gbps/*2.5Gbps/1Gbps/100Mbps (*Linux only)
ポート数	2
ジャンボフレーム	Up to 15.5KB supported
リンクアグリゲーション (LAG)	Present
PoE標準規格	IEEE 802.3at compliant

### 電源

出力仕様	- 2 RJ45 Connector - 2 LED for PoE On/Off Mode - Up to 25.5W Power Output at 48V DC per port
端子	1 4-pin 12V Power Connector

### メカニカル設計

外形寸法 (W x L)	168mm x 111mm (6.6" x 4.4")
ブラケット	Full height

### ソフトウェアサポート

OS	Windows 10, Windows 8.1, Windows 7, Linux
----	---

\* 製品の仕様は予告なく変更する場合がありますのであらかじめご了承ください。  
\* すべてのブランド名、製品名、または商標は各権利所有者に帰属します。  
Copyright © 2020 Vecow Co., Ltd. All rights reserved.

### 設置環境条件

動作温度	-25°C to 60°C with air flow (-40°F to 140°F)
保存温度	-40°C to 85°C (-40°F to 185°F)
湿度	5% to 95% Humidity, non-condensing
相対湿度	95% @ 60°C
EMC指令	CE, FCC

### 注文情報

製品型番	仕様
PE-5002	Intel® X550-AT2 2-CH PCI Express Card with 10GigE PoE*

### 外観寸法図 Unit : mm (inch)

